



ÉDITO

L'Aphnu toujours à votre écoute

Chère consoeur, cher confrère,

Au nom de l'Aphnu et des équipes de nos partenaires Verlingue et Génération, je vous souhaite une très bonne année et surtout une très bonne santé pour 2013.

J'ai également le plaisir de vous annoncer que nous avons obtenu le renforcement des garanties santé Optimum, à effet du 1^{er} janvier 2013, avec une meilleure prise en charge des prothèses et implants dentaires, de l'orthodontie et des prothèses médicales.

L'Aphnu continue ainsi à se mobiliser pour défendre vos intérêts face à l'insuffisance des garanties statutaires de notre profession.

Vous êtes de plus en plus nombreux à nous faire confiance et nous vous en remercions.

Invitez vos confrères à prendre contact avec notre Service adhérents, nous leur réservons le meilleur accueil.

Merci de votre soutien.

Bonne lecture et à très bientôt.

Dr Alexandre PISSAS - Président de l'Aphnu



A P H N U

Association Loi 1901 - Siège social : 11, La Colombinière
38430 Saint-Jean-de-Moirans - Siret 353 264 583 00025
Code APE 9499 Z

en partenariat avec

VERLINGUE

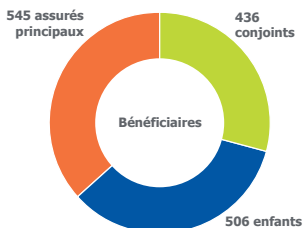
COURTIER EN ASSURANCES

Siège social : 12 rue de Kerogan - CS 44012 - 29335 Quimper
cedex - SAS au capital de 2 083 498 € - Siren 440 315 943
RCS Quimper - Code APE 6622 Z - N° Orias : 07 000 840

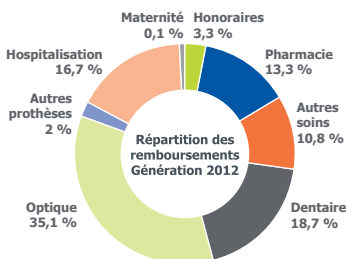
Votre complémentaire santé

Vous êtes aujourd'hui :

- 962 bénéficiaires de la garantie Premium
- 525 bénéficiaires de la garantie Optimum

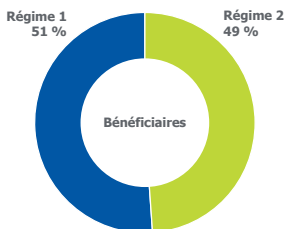


Vous êtes bien remboursé pour des frais souvent coûteux comme l'optique, le dentaire, les frais d'hospitalisation et vous n'avancez pas d'argent grâce au tiers-payant.

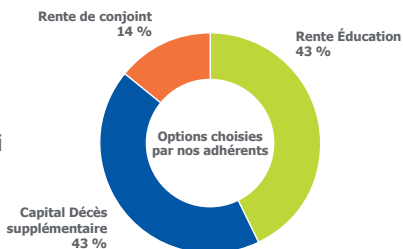


Votre contrat Prévoyance

L'Aphnu assure aujourd'hui les revenus de près de 1 000 praticiens hospitaliers et leur famille en cas de coup dur.



Vous pouvez renforcer votre capital garanti grâce à des options simples et performantes pour mettre votre famille à l'abri du besoin.



Vous pouvez à tout moment renforcer vos garanties, n'hésitez pas à contacter votre Service clients pour connaître les modalités et conditions de souscription.

Des garanties santé encore plus performantes

L'Aphnu et Verlingue ont négocié auprès de l'assureur une amélioration des garanties Santé, avec une meilleure prise en charge au niveau Optimum :

- Des couronnes sur incisives, canines et prémolaires à hauteur de 500 % du RSS* au lieu de 300 %
- De l'orthodontie (prise en charge par la Sécurité sociale) à hauteur de 300 % du RSS* au lieu de 200 %
- Des forfaits « implants dentaires »
- Des prothèses auditives, orthopédiques et autres prothèses médicales à hauteur de 500 % du RSS* au lieu de 300 %

**RSS : remboursement de la Sécurité sociale*

Cette amélioration répond aux besoins et demandes des adhérents du niveau Optimum qui bénéficient dorénavant de garanties dentaires.

Vous pouvez consulter le nouveau tableau de garanties Santé Aphnu sur notre site **www.aphnu.fr**.

Votre **Service adhérents** Aphnu se tient également à votre disposition pour tout renseignement complémentaire : si vous êtes adhérent au niveau Premium et souhaitez changer pour la garantie Optimum, n'hésitez pas à nous contacter pour connaître la démarche à suivre.

Votre Service adhérents Aphnu

Pour vous informer sur les garanties Frais de santé et Prévoyance Aphnu, vos conseillers en ligne sont à votre disposition :



contact.aphnu@verlingue.fr
03 20 76 20 25

du lundi au vendredi
de 8h30 à 12h00 et de 14h00 à 17h30

Informez-nous

Modification de votre situation professionnelle ou personnelle ?

Aujourd'hui, une **mise à jour de votre situation professionnelle** s'avère peut-être nécessaire : changement de statut, d'échelon, mutation, disponibilité...

Chaque élément détermine votre contrat et peut avoir des conséquences non négligeables sur le versement de vos prestations.

En effet, si vous cotisez sur une base erronée, vous êtes susceptible, par exemple en cas d'arrêt de travail, de subir un préjudice sur le maintien de votre salaire.

Il en est de même pour **votre situation personnelle** : changement d'adresse, de compte bancaire, mariage, naissance...

L'absence d'actualisation peut entraîner des perturbations dans le traitement de votre dossier.

Merci d'être vigilant et de bien vouloir prendre quelques instants pour informer votre Service gestion de toute évolution de votre situation.

Votre Service gestion

Pour actualiser votre dossier et pour toutes questions relatives à vos remboursements :

- E-mail : **contact@generation.fr**
- Téléphone : **02 98 51 38 00** (appel non surtaxé) du lundi au vendredi de 8h30 à 17h30 sans interruption
- Courrier : **Génération - 29080 Quimper cedex 9**